

## Ručně vedený nízkozdvížený vozík 1.4 - 1.6 tuny



### BT levio

*W-série*

LWE140

LWE160



# Ručně vedený nízkozdvíhový vozík

Specifikace nízkozdvíhových vozíků					LWE140	LWE160
Identifikace	1.1	Výrobce			Toyota	Toyota
	1.2	Model			LWE140	LWE160
	1.3	Pohon			Elektrický	Elektrický
	1.4	Typ ovládání			Ručně vedený	Ručně vedený
	1.5	Jmenovitá nosnost	Q	kg	1400	1600
	1.6	Vyložení těžiště nákladu	c	mm	600	600
	1.8	Vzdálenost od osy vidlicových kol k čelu vidlic (vidlice zvednuté/spuštěné)	x	mm	928/983 *)	928/983 *)
	1.9	Rozvor kol (vidlice zvednuté/spuštěné)	y	mm	1260/1315	1317/1372
	Váha	2.1	Provozní hmotnost včetně baterie		kg	419
2.2		Max. osové zatížení hnacího kola/pomocného/vidlicového kola se jmen. zátěží		kg	590/150/1115	695/150/1275
2.3		Max. osové zatížení hnacího kola/pomocného/vidlicového kola bez jmen. zátěže		kg	200/150/105	255/150/115
Kola	3.1	Kolo hnací/pomocné/vidlicové			Polyurethane	Polyurethane
	3.2	Rozměr kola, vidlicové		mm	Ø230x70	Ø230x70
	3.3	Rozměr kola, hnací		mm	Ø85x100	Ø85x100
	3.4	Rozměr kola, pomocné		mm	Ø125x50	Ø125x50
	3.5	Kola, počet vzadu/vpředu (x = hnaná kola)			1x+2/2	1x+2/2
	3.6	Rozchod kol, vidlicová	b <sub>10</sub>	mm	430	430
	3.7	Rozchod kol, pomocné	b <sub>11</sub>	mm	394	394
Rozměry	4.4	Zdvih	h <sub>3</sub>	mm	120	120
		Výška zdvihu	h <sub>23</sub>	mm	205	205
	4.9	Výška řídicí oje v řídicí poloze, min./max.	h <sub>14</sub>	mm	865/1235	865/1235
	4.15	Výška spuštěných vidlic	h <sub>13</sub>	mm	85	85
	4.19	Celková délka	l <sub>1</sub>	mm	1631	1688
	4.20	Délka vozíku včetně upínací desky	l <sub>2</sub>	mm	481	538
	4.21	Šířka šasi	b <sub>1</sub>	mm	726	726
	4.22	Rozměry vidlice	s/e/l	mm	76/156/1150 *)	76/156/1150 *)
	4.25	Šířka přes vidlice	b <sub>5</sub>	mm	550 *)	550 *)
	4.32	Světlná výška, střed rozvoru	m <sub>2</sub>	mm	21	21
	4.34.1	Šířka uličky pro palety 1000x1200 napříč	A <sub>st</sub>	mm	1842	1899
	4.34.2	Šířka uličky pro palety 800x1200 podélně	A <sub>st</sub>	mm	1892	1949
	4.35	Poloměr otáčení	W <sub>a</sub>	mm	1420	1477
Provozní údaje	5.1	Rychlost pojezdu s/bez nákladu		km/h	6/6	6/6
	5.2	Rychlost zdvihu s/bez nákladu		m/s	0,04/0,05	0,04/0,05
	5.3	Rychlost spuštění s/bez nákladu		m/s	0,09/0,08	0,09/0,08
	5.8	Maximální stoupavost s/bez nákladu		%	8/18 <sup>1)</sup>	8/18 <sup>1)</sup>
	5.10	Provozní brzda			Elektromagnetická	Elektromagnetická
Elektrický motor	6.1	Jmenovitý výkon motoru pojezdu S2 60 min.		kW	1,0	1,0
	6.2	Jmenovitý výkon motoru zdvihu S3 15%		kW	1,0 <sup>2)</sup>	1,0 <sup>2)</sup>
	6.4	Napětí baterie/jmenovitá kapacita K <sub>s</sub>		V/Ah	24/150	24/225 *)
	6.5	Hmotnost baterie		kg	144 <sup>1)</sup>	192 <sup>1)</sup>
	6.6	Spotřeba energie podle VDI cyklu		kWh/h	0,28	0,30
		Spotřeba energie podle EN16796:2016		kWh/h	0,27	0,27
	6.7	Obrat zásob		t/h	86,5	104,5
	6.8	Spotřeba energie při daném obratu zásob		kWh/h	0,65	0,72
Ostatní	8.1	Typ ovládání pohonu			Proměnný střídavý proud	Proměnný střídavý proud

<sup>1)</sup> Měřeno na základě podnikových standardů

<sup>2)</sup> S3 10%

\*) K dispozici i další alternativy poskytující jiné hodnoty.

Údaje vycházejí ze standardní konfigurace: Malý prostor pro baterii (LWE140), Střední prostor pro baterii (LWE160).

Výkon a rozměry vozíku představují jmenovité hodnoty, které se mohou lišit v rámci tolerancí.

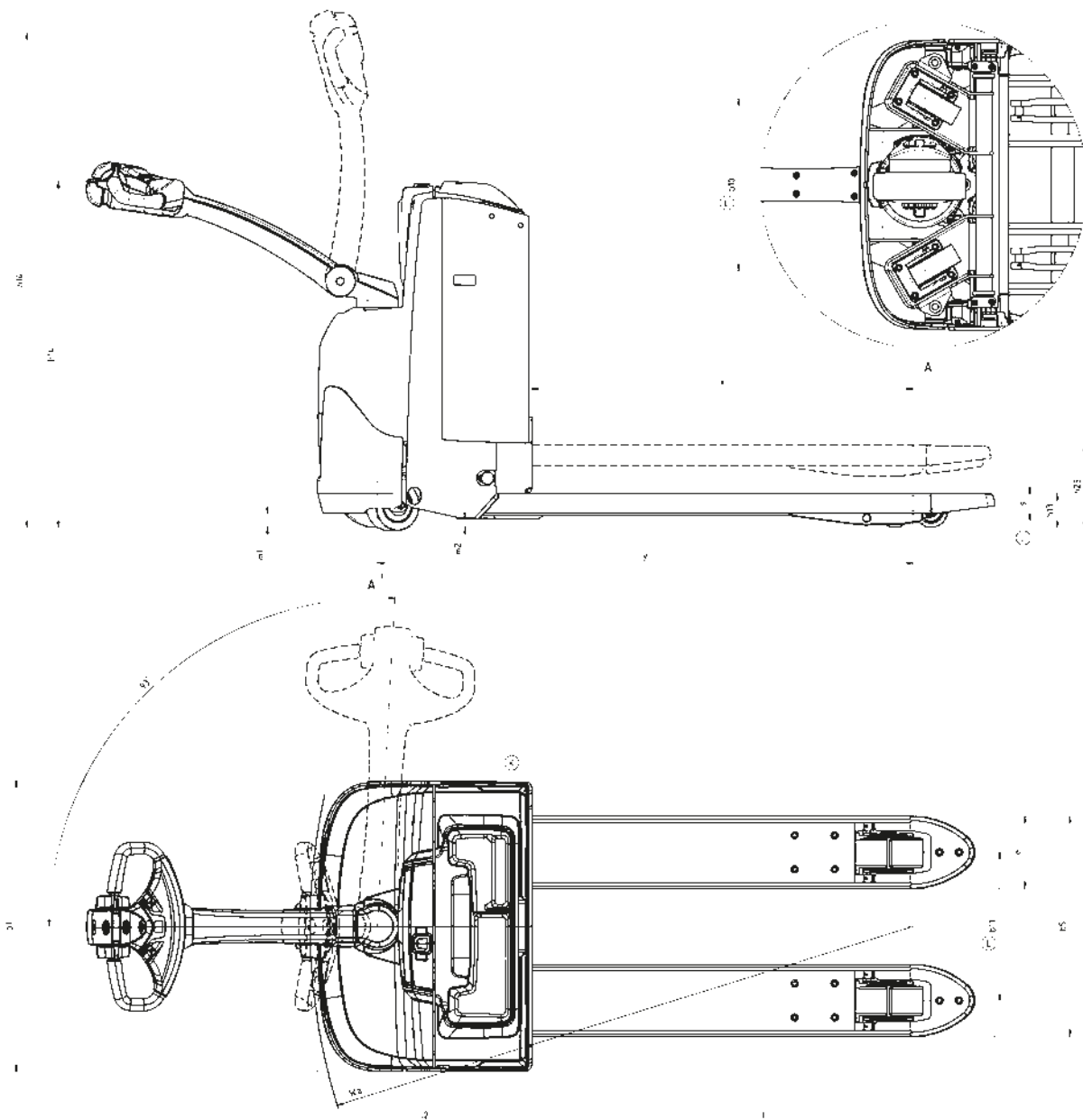
Toyota Material Handling Manufacturing Sweden a specifikace se mohou změnit bez předchozího upozornění.

# Rozměry závisící na baterii

# BT levio

Rozměry		Prostor pro baterii		LWE140, LWE160			
				Lead/Acid		Li-Ion	
				Malý	Střední*	Malý	Střední*
1.9	Rozvor kol, vidlice zvednuté/spuštěné	y	mm	1260/1315	1317/1372	1260/1315	1317/1372
2.1	Provozní hmotnost včetně baterie		kg	419	472	328	351
4.19	Celková délka	$l_1$	mm	1631	1688	1631	1688
4.20	Délka vozíku včetně upínací desky	$l_2$	mm	481	538	481	538
4.34.1	Šířka uličky pro palety 1000x1200 napříč	$A_{st}$	mm	1842	1899	1842	1899
4.34.2	Šířka uličky pro palety 800x1200 podélně	$A_{st}$	mm	1892	1949	1892	1949
4.35	Poloměr otáčení, vidlice zvednuté	$W_a$	mm	1429	1486	1429	1486
6.4	Napětí baterie, jmenovitá kapacita	$K_5$	V/Ah	24/150	24/225	24/105	24/150
6.5	Hmotnost baterie		kg	144	192	50	71
	Hmotnost baterie, min.-max.		kg	120 - 175	180 - 235	45 - 55	64 - 78

\* LWE160



## Vlastnosti vozíku:

- Systém BT Powerdrive
- Systém Castorlink
- Click-2-Creep
- Elektronické ovládání konečky prstů
- Přejížděcí omezení rychlosti - tlačítko „želva“ (volitelně)
- Elektronické rekuperační brzdění (motorová brzda)
- Elektronické řízení rychlosti
- Bezpečnostní kolizní tlačítko
- Odkládací prostory
- Automatická parkovací brzda
- Programovatelný výkon
- Snadný přístup při údržbě
- Vestavěná nabíječka (volitelně)
- Toyota I\_Site: systém správy strojového parku (volitelně)
- Hydraulická kapalina pro nízké teploty (volitelně)

**AUTOSAS®**

komunální a manipulační technika

Auto SAS s.r.o.

IČ: 49679139, DIČ: CZ49679139  
517 01 Solnice, Rychnovská 577

[WWW.AUTOSAS.CZ](http://WWW.AUTOSAS.CZ)

TMHE-Toyota Material Handling Europe — 746891-450, version 5, 2019-03-12

**TOYOTA**

MATERIAL HANDLING