

**Rychle a bez námahy**

# s BT Tyro LHE130

**Ideální řešení operativní manipulace****TOYOTA**

MATERIAL HANDLING

**39.990,-****NOVINKA V NABÍDCE****od 11.3.2020***uvedená cena je bez DPH***Ideální řešení pro uživatele ručních paletových vozíků, kteří potřebují zvýšit produktivitu a výrazně ulehčit práci!**

Ruční paletový vozík BT Tyro LHE130 je nový model, který kombinuje vlastnosti hnaného paletového vozíku s flexibilitou ručního paletového vozíku. Dokonale splňuje potřeby provozů jako jsou obchody a sklady, stejně jako potřeby nakládky a vykládky nákladních automobilů a kamionů.

Dokáže přepravovat a zvedat břemena až do hmotnosti 1300 kg.

LHE130 je k dispozici s li-ionovou technologií pro vysokou operativní a energetickou účinnost.

**Auto SAS s.r.o.**Rychnovská 577, 517 01 Solnice  
e-mail: prodej@autosas.cz**Petr VYČÍTAL - 777 700 603****Jan VOLTR - 777 700 633****Adam NOVOTNÝ - 777 700 634****WWW.AUTOSAS.CZ**  
**WWW.SASPARTS.CZ | WWW.S-BAT.CZ**

03/2020 Auto SAS - práva změny vyhrazena



### Bezpečnost

- Bezpečnostní břišní tlačítko.
- Nouzový vypínač.
- Automatické zpomalování do zatáčky.
- Testováno s normami EU.



### Ergonomie rukojeti

Vynikající manévrovatelnost, včetně vzpřímené polohy madla s mikropojezdem.



**Dvojitá kolečka a nájezdové kolečko** ve standardu.

Kompaktní design.

**Nejkratší a nejužší na trhu, nejvyšší rychlost.**



**PIN kód** pro kontrolu přístupu.  
**LED displej** s indikací stavu baterie.

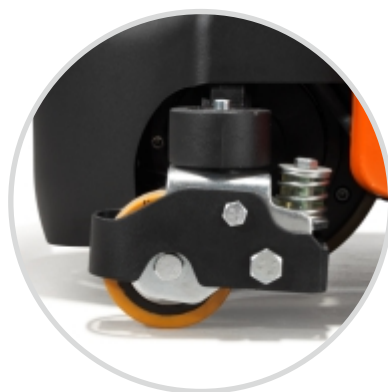


Vysoká flexibilita s Li-ionovými bateriemi.

### Mobilní lehká nabíječka.

Jednoduché vyjímání a příjemný úchop baterie v případně výměny.

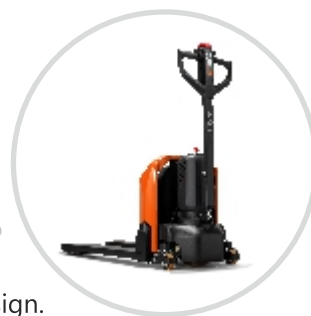
**Kapacita li-ion baterie 24 V/36 Ah.**



**Otočná podpurná kolečka** mají ochranu pro nohy.



**Hnací kolo 210 x 70 mm** s elektromagnetickou brzdou.



### Technická specifikace

Celková délka	1530 mm
Vidlice	1150 mm
Šířka přes vidlice	540 mm
Výška spuštěných vidlic	80 mm
Poloměr otáčení	1330 mm
Jmenovitá nosnost	1300 kg
Servisní hmotnost vč. baterie	135 kg
Hmotnost baterie	7 kg
Jízdní rychlost s/bez zátěže	4,6/4,8 km/h
Jmenovitý výkon hnacího motoru S2 60 min	0,65 kW
Úroveň hluku v úrovni ucha řidiče dle EN 12053	<70 db (A)
Záruka 12 měsíců nebo 1000 mth (co nastane dříve)	