

Středněúrovňový vychystávací vozík 1.0 tuny



BT optio

L & M-série

OSE100

OSE100W

OME100N

OME100NW



Středněúrovňový vychystávací vozík

Specifikace vozíků					OSE100	OSE100W	OME100N	OME100NW
Identifikace	1.1	Výrobce			Toyota	Toyota	Toyota	Toyota
	1.2	Model			OSE100	OSE100W	OME100N	OME100NW
	1.3	Pohon			Elektrický	Elektrický	Elektrický	Elektrický
	1.4	Typ ovládání			Se stojícím řidičem		Se stojícím řidičem	
	1.5	Jmenovitá nosnost	Q	kg	1000	1000	1000	1000
	1.6	Vyložení těžiště nákladu	c	mm	600	600	600	600
	1.8	Vzdálenost nákladu, vzdálenost konec vidlic-střed dvojkolečko	x	mm	158	110	158	110
	1.9	Rozvor kol	y	mm	1351	1300	1401	1350
	Hmotnost	2.1	Provozní hmotnost bez baterie		kg	1294	1162	1577 ¹⁾
2.2		Max. osové zatížení hnacího/podpůrných ramen kola se jmen. zátěží		kg	550/1149	558/1112	615/1280	639/2459
2.3		Max. osové zatížení hnacího/podpůrných ramen kola bez jmen. zátěží		kg	1113/365	1105/338	1235/450	1208/884
Kola	3.1	Kolo hnací/pomocné/vidlicové			Vulkollan	Vulkollan	Vulkollan	Vulkollan
	3.2	Rozměr kola, vidlicové		mm	Ø 250 x 105	Ø 250 x 105	Ø 250 x 105	Ø 250 x 105
	3.3	Rozměr kola, hnací		mm	Ø 140 x 80	Ø 140 x 80	Ø 140 x 80	Ø 140 x 80
	3.4	Rozměr kola, pomocné		mm	—	—	—	—
	3.5	Kola, počet vzadu/počet vpředu (x = hnaná kola)			1x/2	1x/2	1x/2	1x/2
Rozměry	4.2	Výška, stožáru, min.	h_1	mm	1550	1550	2450	2450
	4.4	Zdvih	h_3	mm	1020	1020	1620	1620
		Výška zdvihu	h_{23}	mm	1880	1100	2480	1700
	4.5	Výška stožáru, max.	h_4	mm	2570	2570	4070	4070
	4.8	Výška podlahy	h_7	mm	180	180	180	180
	4.11	Pomocný zdvih	h_9	mm	780	—	780	—
	4.14	Výška podlahy zdvižené	h_{12}	mm	1200	1200	1800	1800
	4.15	Výška spuštěných vidlic	h_{13}	mm	80	80	80	80
	4.19	Celková délka	l_1	mm	2840	2744	2890	2798
	4.20	Délka vozíku bez upínací desky	l_2	mm	1690	1594	1740	1648
	4.21	Šířka šasi	b_1	mm	790	790	810	810
	4.22	Rozměry vidlice	s/e/l	mm	62/115/1150	62/115/1150	62/115/1150	62/115/1150
	4.25	Šířka přes vidlice	b_5	mm	300-750	560, 655, 776	300-750	560, 655, 776
	4.32	Světlná výška, střed rozvoru	m_2	mm	70	70	55	55
4.35	Poloměr otáčení	W_a	mm	1540	1490	1590	1540	
4.44	Světlná šířka vstupu do prostoru řidiče	l_{24}	mm	490	—	490	490	
Provozní údaje	5.1	Rychlost pojezdu s/bez nákladu *		km/h	7,0/12,0	8,0/12,0	7,0/12,0	7,0/12,0
	5.2	Rychlost zdvihu s/bez nákladu		m/s	0,12/0,19	0,12/0,19	0,12/0,19	0,12/0,19
	5.3	Rychlost spouštění s/bez nákladu		m/s	0,33/0,36	0,33/0,36	0,12/0,19	0,12/0,19
	5.8	Maximální stoupavost s/bez jmenovité zátěže ²⁾		%	9/13	9/13	5/6	5/6
	5.10	Provozní brzda			Elektromagnetická		Elektromagnetická	
Elektrický motor	6.1	Jmenovitý výkon motoru pojezdu S2 60 min		kW	2,8	2,8	2,8	2,8
	6.2	ovitý výkon motoru zdvihu S3 5%		kW	2,2	2,2	2,2	2,2
	6.4	Napětí baterie, jmenovitá kapacita K_s		V/Ah	24/465, 620	24/465, 620	24/465, 620	24/465, 620
	6.5	Hmotnost baterie, min./max.		kg	475-530	470-530	475-530	475-530
	6.6	Spotřeba energie podle VDI cyklu ³⁾		kWh/h				
	Ostatní	8.1	Typ ovládání pohonu			BT Powerdrive	BT Powerdrive	BT Powerdrive
8.4		Úroveň hluku v úrovni ucha řidiče podle EN 12 053		dB(A)	60	60	60	60

1) S malou baterií, přidejte 125 kg závaží.

2) Měřeno dle firemních norem.

3) Informace získáte u svého dodavatele.

* Cestovní rychlost ve směru vidlic: 6,0/10,5 km/h pro všechny modely.

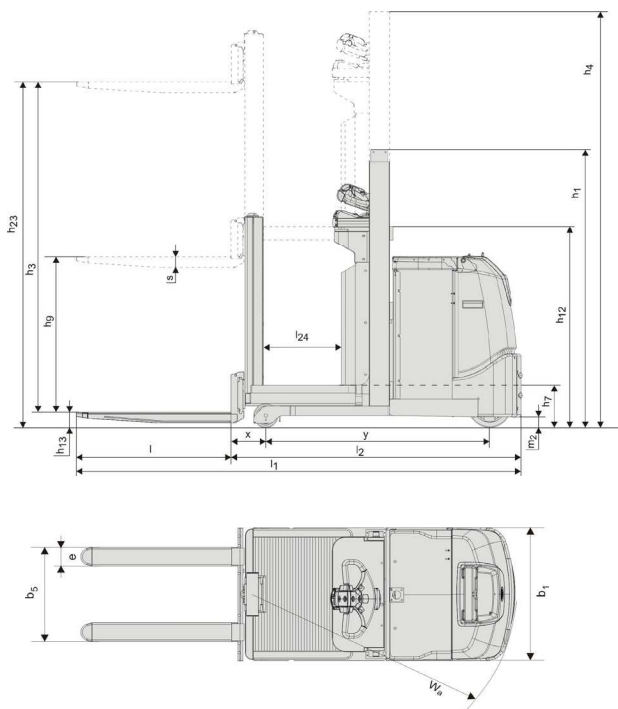
Všechna data jsou založena na tabulkové konfiguraci. Jiné konfigurace mohou dát jiné hodnoty.

Výkonové parametry a rozměry vozíku jsou nominální a mohou se v určitých tolerancích měnit.

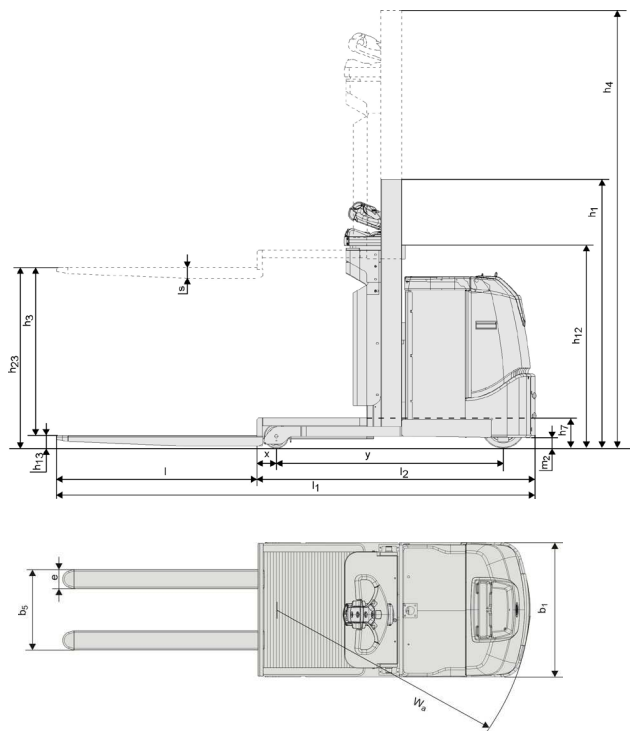
Výrobky a technické specifikace Toyota Material Handling Manufacturing Sweden AB mohou být změněny i bez předchozího upozornění.

Rozměrové výkresy

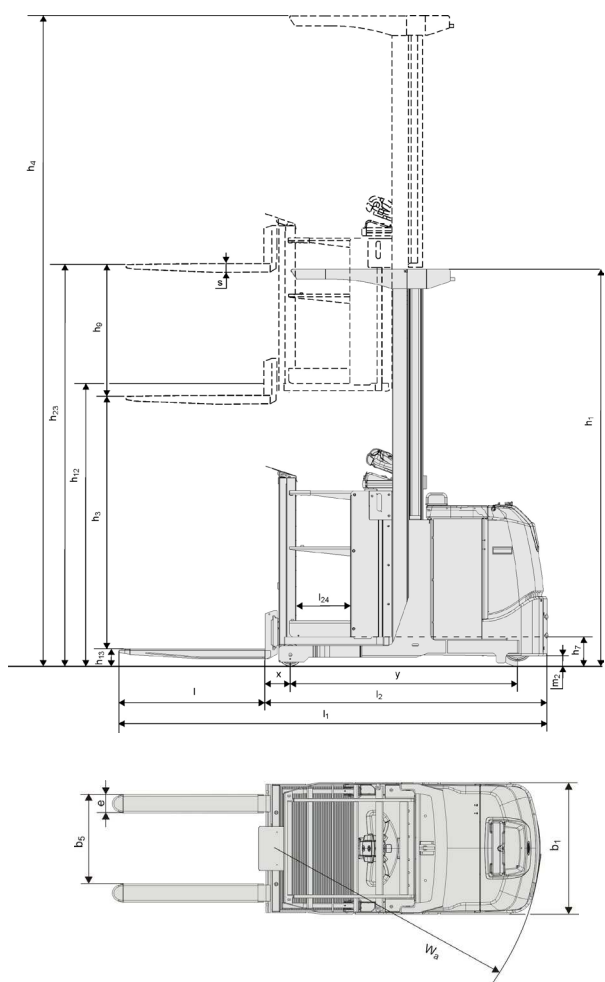
OSE100



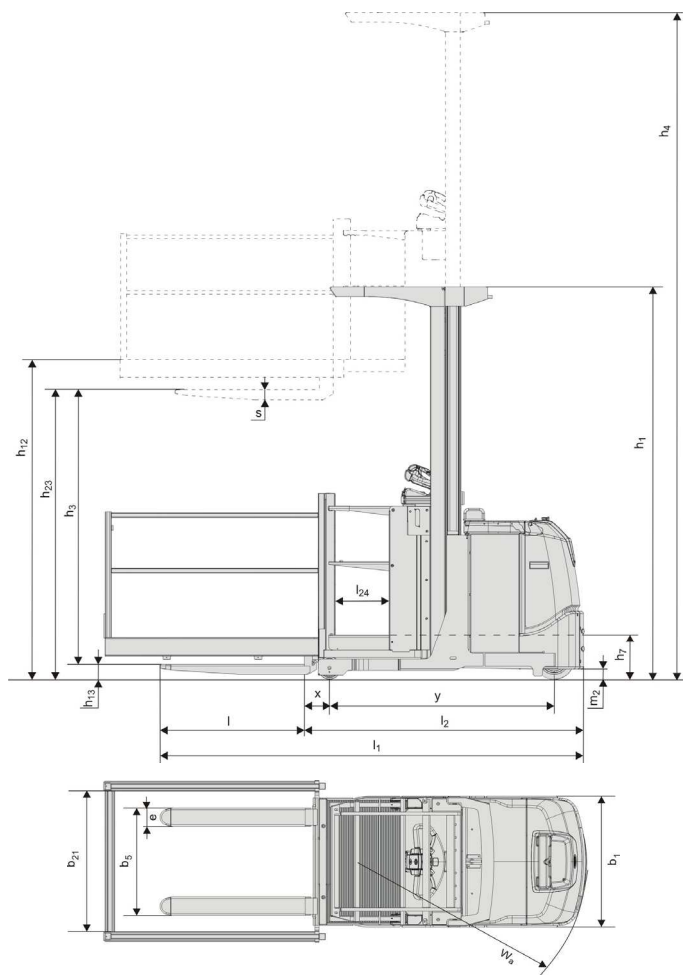
OSE100W



OME100N



OME100NW



Vlastnosti vozíku:

- Modely s vysokým výkonem
- Koncept řízení BT E-man
- Nízká nástupní výška
- Verze Man-up
- Systém BT Powerdrive
- Integrovaný držák smršťovací fólie
- E-bar koncept – efektivní administrace (volitelné)

AUTOSAS®

komunální a manipulační technika

Auto SAS s.r.o.
IČ: 49679139, DIČ: CZ49679139
517 01 Solnice, Rychnovská 577

WWW.AUTOSAS.CZ

TP-Technical Publications, Sweden — 746650-450, version 3, 1506

TOYOTA

MATERIAL HANDLING