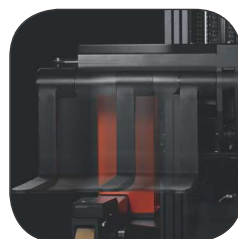


Čtyřcestný retrak 2.7 tun

BT reflex

F-série

FRE270



Čtyřcestný retrak

Specifikace vozíků						FRE270
Identifikace	1.1	Výrobce				Toyota
	1.2	Model				FRE270
	1.3	Pohon				Elektrický
	1.4	Ovládání				Se sedící obsluhou
	1.5	Jmenovitá nosnost	Q	kg		2700
	1.6	Vyložení těžiště nákladu	c	mm		400 ¹⁾ /600 ²⁾
	1.8	Vzdálenost osy kol podpůrných ramen k upínací desce, včetně	x	mm		450
	1.9	Rozvor kol	y	mm		1514
	Hmotnost	2.1	Provozní hmotnost včetně baterie		kg	
2.3		Max. osově zatížení hnacího kola/ kol podpůrných ramen, stožár zasunut, bez jmenovité zátěže		kg		3323/1351
2.4		Max. osově zatížení hnacího kola/ kol podpůrných ramen, stožár vysunut, se jmenovitou zátěží		kg		1366/6016
2.5		Max. osově zatížení hnacího kola/ kol podpůrných ramen, stožár zasunut, se jmenovitou zátěží		kg		3360/4020
Kola	3.1	Kolo hnací/kola podpůrných ramen				Vulkollan
	3.2	Rozměry pomocného kola, kola podpůrných ramen/otočné kolo				350x108 / 300x50 (2)
	3.3	Rozměry hnacího kola, kola podpůrných ramen/otočné kolo				350x128 / 230x65 (2)
	3.5	Počet hnacích kol (x) / počet kol podpůrných ramen				2/2 (1x)
	3.6	Rozchod kol vepředu (u nákladu)	b ₁₀	mm		1560
	3.7	Rozchod kol vzadu (u řidiče)	b ₁₁	mm		825
	Rozměry	4.1	Náklon vidlic, vpřed/vzad	α/β	deg	
4.2		Výška, stožáru, min.	h ₁	mm		2950
4.3		Volný zdvih	h ₂	mm		2087
4.4		Zdvih	h ₃	mm		6255
		Výška zdvihu	h ₂₃	mm		6300
4.5		Výška stožáru, max.	h ₄	mm		7120
4.7		Výška kabiny	h ₆	mm		2260
4.8		Výška sedačky	h ₇	mm		1160
4.10		Výška podpůrných ramen	h ₈	mm		480
4.15		Výška spuštěných vidlic	h ₁₃	mm		45
4.19		Celková délka	l ₁	mm		2160*
4.20		Délka vozíku k upínací desce, včetně	l ₂	mm		1460
4.21		Šířka šasi	b ₁	mm		1710
4.22		Rozměry vidlice (v/š/d)	s/e/l	mm		45/100 ¹⁾ /1150, 45/125 ²⁾ /1150
4.25		Šířka přes vidlice (nastavení vidlic min.-max.)	b ₅	mm		540/2220 ¹⁾ , 400/960 ²⁾
4.26		Vzdálenost mezi podpůrnými rameny (plocha nákladu)	b ₄	mm		1295
4.28		Vzdálenost vysunutí	l ₄	mm		700
4.32		Světlá výška, střed rozvoru	m ₂	mm		130
4.33		Šířka uličky pro palety 1000x1200 napříč	A _{st}	mm		2860
4.34	Šířka uličky pro palety 800x1200 podélně	A _{st}	mm		3060	
4.35	Poloměr otáčení	W _a	mm		1988	
4.37	Délka přes podpůrná ramena	l ₇	mm		1960	
Provozní údaje	5.1	Rychlost pojezdu s/bez jmenovité zátěže		km/h		8,0/8,0
	5.2	Rychlost zdvihu s/bez jmenovité zátěže		m/s		0,25/0,44
	5.3	Rychlost spouštění s/bez jmenovité zátěže		m/s		0,33/0,38
	5.8	Maximální stoupavost s/bez jmenovité zátěže ⁴⁾		%		7/12
	5.10	Provozní brzda				Elektrický
Elektrický motor	6.1	Jmenovitý výkon motoru pojezdu S2 60 min.		kW		7,5
	6.2	Jmenovitý výkon motoru zdvihu S3 15%		kW		14
	6.4	Napětí baterie, jmenovitá kapacita. K _s		V/Ah		48/750
	6.5	Hmotnost baterie		kg		1150
	6.6	Spotřeba energie podle VDI cyklu ⁵⁾		kWh/h		
	Ostatní	8.1	Typ ovládání pohonu			
8.4		Úroveň hluku v úrovni ucha řidiče podle EN 12 053		dB(A)		72

¹⁾ Model "a" s velkým rozchodem vidlic (rozchod 540-2220 mm)

²⁾ Model "b" s malým rozchodem vidlic (rozchod 400-960 mm)

³⁾ Stožár Triplex s výškou zdvihu 6300 mm

⁴⁾ Měřeno dle firemních norem

⁵⁾ Informace získáte u svého dodavatele

*) Závisí na délce vidlic

Všechna data jsou založena na tabulkové konfiguraci. Jiné konfigurace mohou dát jiné hodnoty.

Výkonové parametry a rozměry vozíku jsou nominální a mohou se v určitých tolerancích měnit.

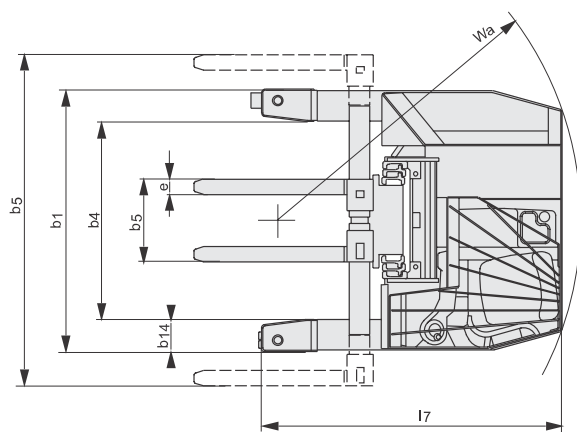
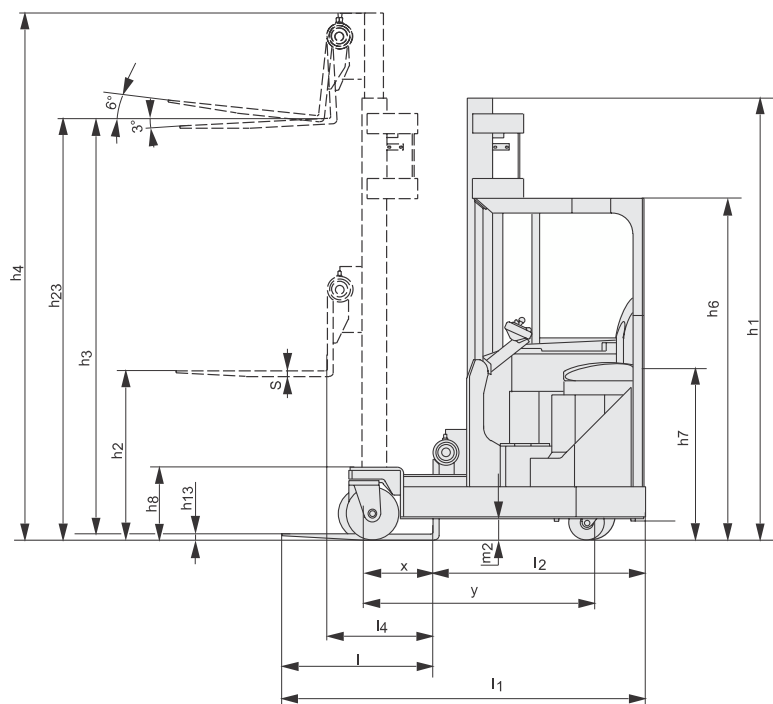
Výrobky a technické specifikace Toyota Material Handling Manufacturing Sweden AB mohou být změněny i bez předchozího upozornění.

Rozměry stožáru

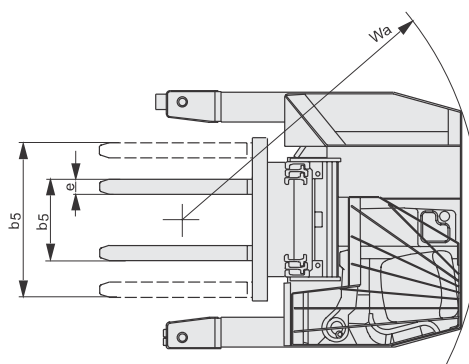
BT reflex

FRE270			Duplex Hi-Lo		Triplex Hi-Lo								
	Výška zdvihu	h_{23}	mm	4150	4500	4800	5400	5700	6300	6700	7000	7500	8000
	Zdvih	h_3	mm	4105	4455	4755	5355	5655	6255	6655	6955	7455	7955
FRE270	Výška stožáru, min.	h_1	mm	2920	3100	2450	2650	2750	2950	3180	3280	3550	3710
	Volný zdvih	h_2	mm	2050	2230	1587	1787	1887	2087	2320	2420	2687	2853
	Výška stožáru, max.	h_4	mm	4980	5330	5620	6220	6520	7120	7520	7820	8330	8820

Typ rozchodu vidlic			Vyložení těžiště		Zbytková nosnost	Výška zdvihu
FRE270		mm	400	600	kg	h_{23} mm
	Rozchod vidlic 540—2220 ("a")	mm	X		2700	5700
		mm	X		2200	8000
		mm		X	2250	5400
		mm		X	1700	8000
	Rozchod vidlic 400—960 ("b")	mm	X		2700	6300
		mm	X		2200	8000
		mm		X	2700	4500
mm			X	1700	8000	



"a" Velký rozsah rozchodu vidlic přes podpěrná ramena



"b" Malý rozsah rozchodu vidlic mezi podpěrnými rameny

Přednosti vozíku:

- Čtyřcestný retrak s AC motorem
- Čtyřkolový koncept pro maximální stabilitu
- Skvělý výhled přes stožár: Duplex a Triplex s naklápěcími vidlicemi
- Hydraulický rozchod vidlic jako standard
- Ergonomický prostor řidiče s řidičem ve směru pojezdu
- Všechny hydraulické funkce ovládány minipáčkami
- 360° řízení pro maximální ovladatelnost
- Ukazatel směru pojezdu
- Automatická parkovací brzda
- Baterie na rolách pro snadnou horizontální výměnu

AUTOSAS®
komunální a manipulační technika
Auto SAS s.r.o.
IČ: 49679139, DIČ: CZ49679139
517 01 Solnice, Rychnovská 577
WWW.AUTOSAS.CZ

TP-Technical Publications, Sweden — 747600-450, version 1, 0906

TOYOTA MATERIAL HANDLING EUROPE ZASTŘEŠUJE ZNAČKY TOYOTA A BT V EVROPE

TOYOTA

MATERIAL HANDLING