

# Ručně vedený zakladač 2.0 t



**BT staxio**

*P-série*

SPE200D

SPE200DN



# Ručně vedený zakladač dvoupaletová manipulace

Specifikace				SPE200D	SPE200DN		
Identifikace	1.1	Výrobce		Toyota	Toyota		
	1.2	Model		SPE200D	SPE200DN		
	1.3	Pohon		Elektrický	Elektrický		
	1.4	Typ ovládání		Ručně vedený	Ručně vedený		
	1.5	Jmenovitá nosnost	Q	kg	1000	1000	
		Nosnost podpůrných ramen/nosnost vidlic a podpůrných ramen	Q	kg	1000 + 1000	800 + 1200	
	1.6	Vyložení těžiště nákladu	c	mm	600	600	
	1.8	Vzdálenost od osy vidlicových kol k čelu vidlic zdvížená podpůrná ramena spuštěná podpůrná ramena	x	mm	961 992	849 880	
	1.9	Rozvor kol zdvížená podpůrná ramena spuštěná podpůrná ramena	y	mm	1708 1739	1608 1639	
Váha	2.1	Provozní hmotnost včetně baterie		kg	1243	1243	
	2.2	Max. osové zatížení hnacího kola/pomocného/vidlicového kola se jmen. zátěží		kg	880/495/1868	830/545/1868	
	2.3	Max. osové zatížení hnacího kola/pomocného/vidlicového kola bez jmen. zátěže		kg	440/461/342	420/481/342	
Kola	3.1	Kolo hnací/pomocné/vidlicové			Vulkollan®/Vulkollan®/Vulkollan®	Vulkollan®/Vulkollan®/Vulkollan®	
	3.2	Rozměr kola, vidlicové		mm	Ø 230	Ø 230	
	3.3	Rozměr kola, hnací		mm	Ø 85	Ø 85	
	3.4	Rozměr kola, pomocné		mm	Ø 125	Ø 125	
	3.5	Kola, počet vzadu/počet vpředu (x = hnaná kola)				1x+2/2 nebo 4	1x+2/2 nebo 4
	3.6	Rozchod vidlicových kol	b <sub>10</sub>	mm	560	498	
	3.7	Rozchod pomocných kol	b <sub>11</sub>	mm	390	390	
Rozměry	4.2	Výška, stožáru, min.	h <sub>1</sub>	mm	1785	1540	
	4.3	Volný zdvih	h <sub>2</sub>	mm	1356	172	
	4.4	Zdvih	h <sub>3</sub>	mm	2410	2010	
		Výška zdvihu	h <sub>23</sub>	mm	2500	2100	
	4.5	Výška stožáru, max.	h <sub>4</sub>	mm	3018	2525	
	4.6	Přizdvih podpůrných ramen	h <sub>5</sub>	mm	120	120	
	4.8	Výška plošiny	h <sub>7</sub>	mm	190	190	
	4.9	Výška řídicí oje v řídicí poloze, min./max řídicí oj v nejvyšší poloze řídicí oj v nejnižší poloze	h <sub>14</sub> h <sub>14</sub>	mm	1201/1413 1101/1313	1201/1413 1101/1313	
	4.15	Výška spuštěných vidlic	h <sub>13</sub>	mm	90	90	
	4.19	Celková délka stupačka nahoře stupačka dole	l l	mm	2165 2615	2127 2577	
	4.20	Délka vozíku bez upínací desky stupačka nahoře stupačka dole	l <sub>2</sub> l <sub>2</sub>	mm	1015 1465	977 1427	
	4.21	Šířka šasi	b <sub>1</sub> /b <sub>2</sub>	mm	790/—	748/—	
	4.22	Rozměry vidlice	s/e/l	mm	70/180/1200	70/180/1200	
	4.25	Šířka přes vidlice	b <sub>3</sub>	mm	570	570	
	4.32	Světla výška, střed rozvoru	m <sub>2</sub>	mm	19,5	19,5	
	4.33	Šířka uličky pro palety 1000x1200 napříč stupačka nahoře stupačka dole	A <sub>st</sub> A <sub>st</sub>	mm	2783 3252	2735 3128	
	4.34	Šířka uličky pro palety 800x1200 podélně stupačka nahoře stupačka dole	A <sub>st</sub> A <sub>st</sub>	mm	2620 3089	2530 2965	
	4.35	Poloměr otáčení stupačka nahoře stupačka dole	W <sub>a</sub> W <sub>a</sub>	mm	1954 2423	1864 2299	
	Provozní údaje	5.1	Rychlost jezdů s/bez nákladu		km/h	9,0/10,0	9,0/10,0
5.2		Rychlost zdvihu s/bez nákladu		m/s	0,18/0,33	0,15/0,27	
5.3		Rychlost spuštění s/bez nákladu		m/s	0,45/0,45	0,45/0,35	
5.8		Maximální stoupavost s/bez nákladu <sup>1)</sup>		%	8/12	8/12	
5.9		Doba zrychlení, se zátěží/bez zátěže		s	5,6	—	
5.10		Provozní brzda			Elektromagnetická	Elektromagnetická	
Elektrický motor	6.1	Jmenovitý výkon motoru jezdů S2 60 min.		kW	2,5	2,5	
	6.2	Jmenovitý výkon motoru zdvihu S3 15%		kW	3,0	2,2	
	6.4	Napětí baterie, jmenovitá kapacita K <sub>s</sub>		V/Ah	24/300	24/300	
	6.5	Hmotnost baterie		kg	195-270	195-270	
	6.6	Spotřeba energie podle VDI cyklu		kWh/h	0,88	0,75	
	Ostatní	8.1	Typ ovládání pohonu			Plynule regulovatelný AC pohon	Plynule regulovatelný AC pohon
8.4		Úroveň hluku v úrovni ucha řidiče podle EN 12 053		dB (A)	65	63	

1) Měřeno na základě podnikových standardů.

Data jsou založena na standardního vozíku a malé baterii.

Výkon a rozměry vozíku představují jmenovité hodnoty, které se mohou lišit v rámci tolerancí.

Toyota Material Handling Manufacturing Sweden a specifikace se mohou změnit bez předchozího upozornění.

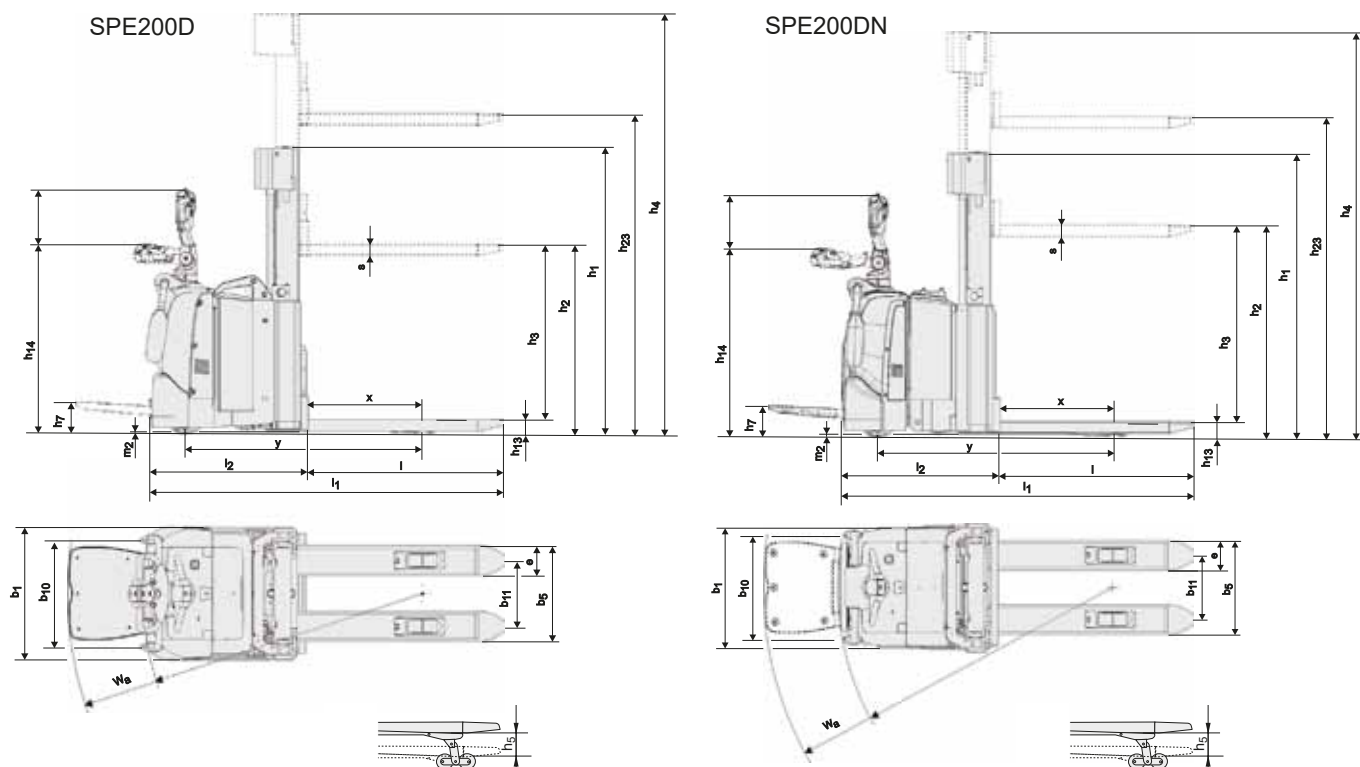
# Rozměry závisící na baterii

Rozměry		Baterie		SPE200D				SPE200DN			
				Svrchu		Z boku		Svrchu		Z boku	
				Malý	Velký*	Malý	Velký*	Malý	Střední	Malý	Střední
1.9	Rozvor kol										
	zdvížená podpůrná ramena	y	mm	1708	1805	1708	1805	1608	1653	1608	1653
	spuštěná podpůrná ramena	y	mm	1739	1836	1739	1836	1639	1687	1639	1687
4.19	Celková délka										
	stupačka nahoře	$l_1$	mm	2165	2262	2165	2262	2127	2175	2127	2175
	stupačka dole	$l_1$	mm	2615	2712	2615	2712	2577	2625	2577	2625
4.20	Délka vozíku včetně upínací desky		mm								
	stupačka nahoře	$l_2$	mm	1015	1112	1015	1112	977	1025	977	1025
	stupačka dole	$l_2$	mm	1465	1562	1465	1562	1427	1475	1427	1475
4.33	Šířka uličky pro palety 1000x1200 napříč										
	stupačka nahoře	$A_{st}$	mm	2783	2880	2783	2880	2735	2783	2735	2783
	stupačka dole	$A_{st}$	mm	3252	3349	3252	3349	3128	3177	3128	3177
4.34	Šířka uličky pro palety 800x1200 podélně										
	stupačka nahoře	$A_{st}$	mm	2620	2717	2620	2717	2530	2578	2530	2578
	stupačka dole	$A_{st}$	mm	3089	3186	3089	3186	2965	3014	2965	3014
4.35	Poloměr otáčení										
	stupačka nahoře	$W_a$	mm	1954	2051	1954	2051	1864	1912	1864	1912
	stupačka dole	$W_a$	mm	2423	2520	2423	2520	2299	2348	2299	2348
6.4	Napětí baterie, jmenovitá kapacita $K_s$		V/Ah	24/300	24/500	24/300	24/500	24/300	24/400	24/300	24/400
6.5	Hmotnost baterie		kg	195-310	345-405	195-310	345-405	195-310	345-405	195-310	345-405

\* DIN baterie poskytnou stejný prostor vozíku jako pro velké baterie

# Rozměry stožáru

Rozměry			Duplex Tele Panoramatický				Duplex HiLo	
SPE200D/DN	$h_{23}$	Výška zdvihu ( $h_{13}+h_3$ )	mm	1600	1750	1900	2100	2500
	$h_3$	Zdvih	mm	1510	1660	1810	2010	2410
	$h_1$	Výška stožáru, min.	mm	1335	1410	1475	1585	1785
	$h_4$	Výška stožáru, max.	mm	2118	2268	2408	2618	3018
	$h_2$	Volný zdvih	mm	172	172	172	172	1356



## Vlastnosti vozíku:

- Systém BT Powerdrive
- Optimized Truck Performance
- Elektronické ovládání konečky prstů
- Elektronické rekuperační brzdění (motorová brzda)
- Elektronické řízení rychlosti
- Bezpečnostní kolizní tlačítko
- Odkládací prostory
- Automatická parkovací brzda
- Programovatelný výkon
- Snadný přístup při údržbě
- Sensilift
- Toyota I-Site: systém správy strojového parku (volitelně)
- Hydraulická kapalina pro nízké teploty (volitelně)

**AUTOSAS<sup>®</sup>**

komunální a manipulační technika

Auto SAS s.r.o.

IČ: 49679139, DIČ: CZ49679139  
517 01 Solnice, Rychnovská 577

[WWW.AUTOSAS.CZ](http://WWW.AUTOSAS.CZ)

TMHE-Toyota Material Handling Europe — 746920-450, version 7, 2018-10-19

**TOYOTA**

MATERIAL HANDLING