

# Samohybné kloubové pracovní plošiny

## Genie Z™ 51/30J RT



**MODEL** Z™ 51/30J RT

**ROZMĚRY**

Pracovní výška max.*	17,59 m
Výška podlahy koše max.	15,59 m
Horizontální dosah max.	9,37 m
Přemostění	7,39 m
<b>A</b> Délka koše	0,76 m
<b>B</b> Šířka koše	1,83 m
<b>C</b> Výška složeného mechanismu	2,13 m
<b>D</b> Délka složeného mechanismu	7,58 m
<b>E</b> Šířka	2,29 m
<b>F</b> Rozvor náprav	2,03 m
<b>G</b> Světlost podvozku	0,375 m

**TECHNICKÉ PARAMETRY**

Hmotnost v koši	227 kg
Otáčení koše	160°
Vertikální rotace ramene	135° (-78°/-57°)
Otáčení základny	355°
Zadní přesah ramene oproti základně	0
Rychlost pojezdu - složený	8 km/h
Rychlost pojezdu - ve výšce**	1 km/h
Stoupavost - náhon na 2 kola - složený stav***	30%
Stoupavost - náhon na 4 kola - složený stav***	45%
Poloměr otáčení - vnitřní	1,68 m
Poloměr otáčení - vnější	4,50 m
Ovládání	12 V stsm
Kola pěnou plněná - terénní	355/55 D625

**NAPÁJENÍ**

Napájecí zdroj	Deutz diesel D2011L03i, 3válec diesel 48 HP (35,8 kW)
Přídavný napájecí zdroj	12 V stsm
Kapacita hydraulické nádrže	90,9 l
Kapacita palivové nádrže	64,4 l

**HMOTNOST\*\*\*\***

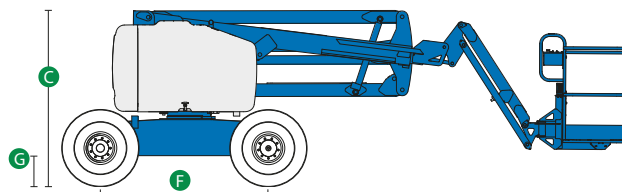
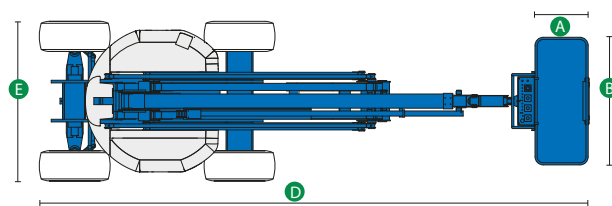
	7 394 kg
--	----------

\* Metrický ekvivalent pracovní výšky přidává k výšce plošiny 2 m.

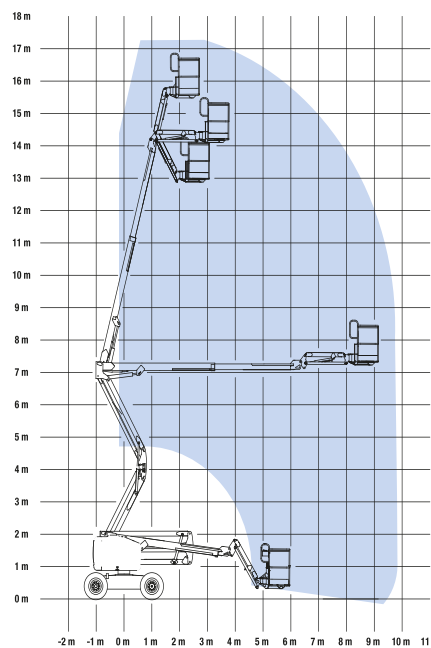
\*\* V pracovním režimu (plošina zdvižena) musí být zařízení umístěno jen na pevné a vodorovné podložce.

\*\*\* Stoupavost se týká řízení na spádu. Podrobnosti o hodnotách stoupavosti jsou uvedeny v návodu k obsluze.

\*\*\*\* Hmotnost se mění podle vybavení nebo místních předpisů.



ROZSAH POHYBU Z™ 51/30J RT



## Základní parametry

### Z™-51/30J RT

- pracovní výška 17,59 m
- nosnost koše 227 kg
- koncové JIB rameno 1,52 m

## Technické přednosti

- kovový koš 0,76 x 1,83 m
- automatické vyrovnání koše
- pojezd v maximální výšce a vyložení bez omezení
- proporcionální ovládání jízdy
- 2 volitelné jízdní režimy
- diagnostický režim na ovládacím panelu
- bezpečnostní úchyty v koši pro postroj obsluhy
- ovládání plošiny z podvozku i z koše
- nouzové ovládání z podvozku i z koše
- stop tlačítko nouzového vypnutí na podvozku i v koši
- výstražný zábleskový maják
- výstražný klakson
- výstražná zvuková signalizace pojezdu a náklonu
- výstražná zvuková signalizace skládání ramen
- motor na výsuvné konzoli
- pneumatiky terénní, plněné pěnou
- počítadlo pracovních hodin
- závěsná oka pro nakládku jeřábem
- maximální počet osob v koši – 2 osoby
- certifikovaný senzor přetížení a náklonu
- nulový zadní přesah ramen oproti základně
- pojezd 4 x 4

## Pohon

- Deutz diesel D2011L03i, 3válec diesel 48 HP (35,8 kW)



**AUTOSAS®**

komunální a manipulační technika

Auto SAS s.r.o.

IČ: 49679139, DIČ: CZ49679139  
517 01 Solnice, Rychnovská 577

[WWW.AUTOSAS.CZ](http://WWW.AUTOSAS.CZ)



**Genie®**