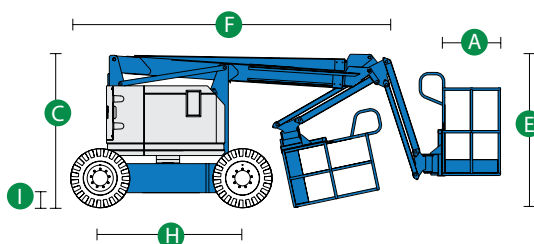
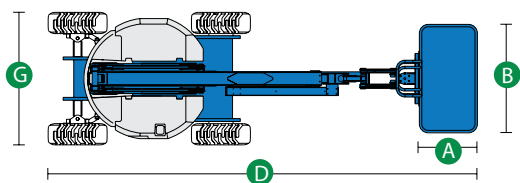


Samohybné kloubové pracovní plošiny

Genie Z34/22





MODEL Z34/22

ROZMĚRY	
Maximální pracovní výška	12,62 m
Maximální výška podlahy pracovní plošiny	10,62 m
Maximální horizontální dosah	6,78 m
Max. přemostění	4,57 m
A Délka koše	0,76 m
B Šířka koše	1,42 m
C Výška složeného mechanismu	2,06 m
D Délka složeného mechanismu	5,66 m
E Skladovací výška	2,29 m
F Skladovací délka	4,11 m
G Šířka	1,85 m
H Rozvor	1,88 m
I Světlost podvozku	0,17 m

TECHNICKÉ PARAMETRY

Nosnost pracovní plošiny	227 kg
Otáčení koše	180°
Vertikální rotace JIB ramene	139°
Otáčení základny	355°
Zadní přesah ramen oproti základně	0
Rychlost pojezdu - složený	4,8 km/h
Rychlost pojezdu - pracovní **	1,1 km/h
Stoupavost - složený stav ***	45%
Poloměr otáčení - vnitřní	1,80 m
Poloměr otáčení - vnější	4,11 m
Ovládání	12 V DC proporcionální
Kola plněná pěnou	10 x 16.5 in NHS

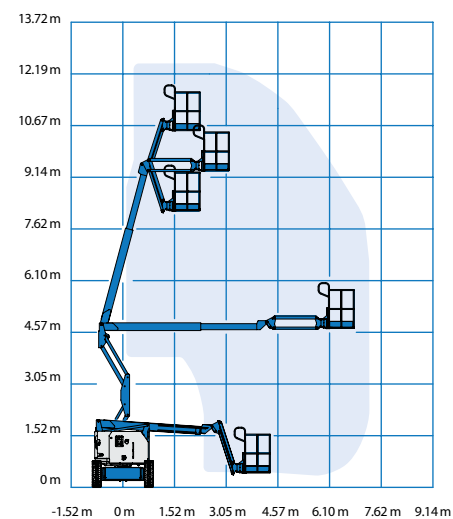
POHON

Pohon	Kubota D-1105 3-válcový dieselový 19.4 kW (26 HP)
El. systém	12 V DC
Objem palivové nádrže - nafta	71,9 l
Objem hydraulické nádrže	34,1 l

HMOTNOST****

4854 kg

ROZSAH POHYBU Z-34/22



* Metrický ekvivalent pracovní výšky přidává k výšce plošiny 2 m.

** V pracovním režimu (plošina zdvižena) musí být zařízení umístěno jen na pevné a vodorovné podložce.

*** Stoupavost se týká řízení na spádu. Podrobnosti o hodnotách stoupavosti jsou uvedeny v návodu k obsluze.

**** Hmotnost se mění podle vybavení nebo místních předpisů.

Rozměry

Z-34/22

- pracovní výška 12,62 m
- max. horizontální dosah 6,78 m
- max. přemostění 4,57 m
- nosnost plošiny 227 kg

Technické přednosti stroje

- ocelový pracovní koš 1,42 x 0,76 m
- pohon na všechna kola
- pěnou plněná terénní kola
- 1,22 m JIB rameno se 139° rotací
- samonivelační plošina
- hydraulické otáčení
- plně proporcionální ovládání
- diagnostický režim na ovládacím panelu
- bezpečnostní úchyty v koši pro postroj obsluhy
- ovládání plošiny z podvozku i z koše
- stop tlačítko nouzového vypnutí na podvozku i v koši
- volba 2 rychlostí jízdy
- volba 2 rychlostí zdvihu koše
- zvuková signalizace při pojezdu a spouštění koše
- zvuková signalizace náklonu plošiny
- výstražný klakson
- počítadlo pracovních hodin
- závěsná oka pro nakládku jeřábem
- naftová nádrž 34,1 l

Pohon

- Kubota D-1105 3-válcový dieselový 19.4 kW (26 HP)



AUTOSAS®

komunální a manipulační technika

Auto SAS s.r.o.

IČ: 49679139, DIČ: CZ49679139
517 01 Solnice, Rychnovská 577

WWW.AUTOSAS.CZ



Genie®