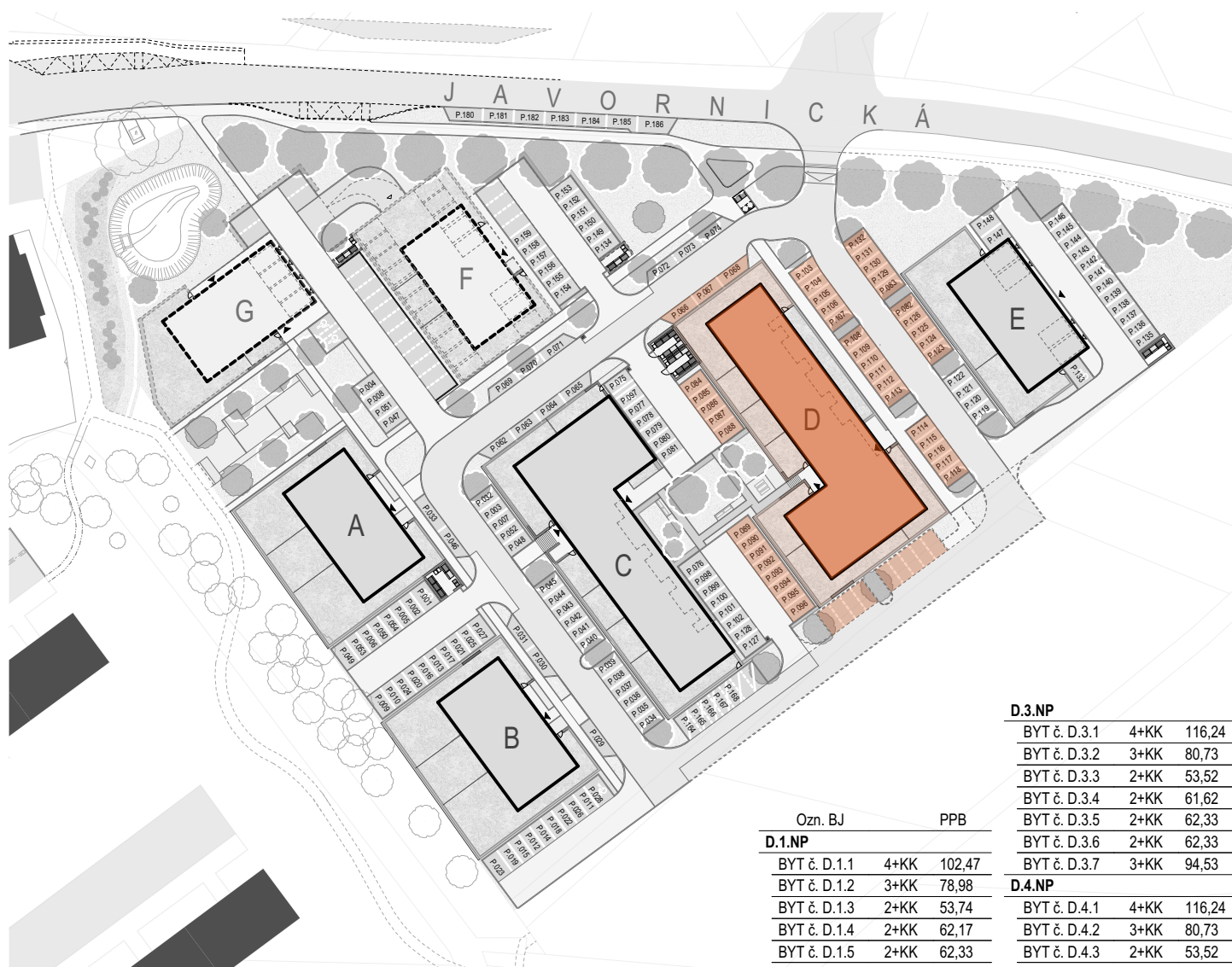


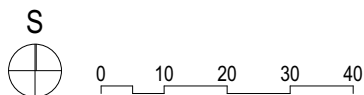
# objekt D SITUACE



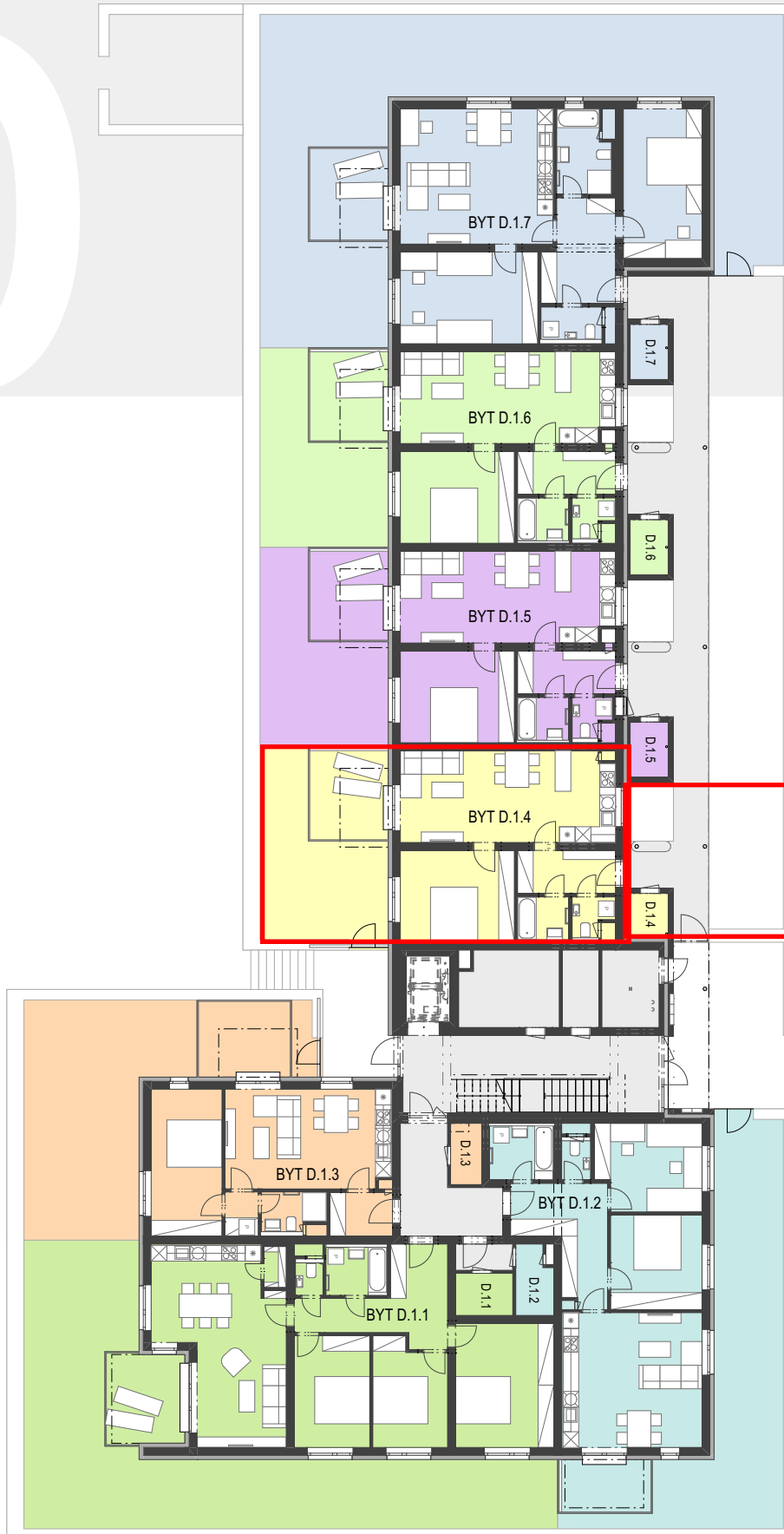
D.3.NP		
BYT č. D.3.1	4+KK	116,24
BYT č. D.3.2	3+KK	80,73
BYT č. D.3.3	2+KK	53,52
BYT č. D.3.4	2+KK	61,62
BYT č. D.3.5	2+KK	62,33
BYT č. D.3.6	2+KK	62,33
BYT č. D.3.7	3+KK	94,53
D.4.NP		
BYT č. D.4.1	4+KK	116,24
BYT č. D.4.2	3+KK	80,73
BYT č. D.4.3	2+KK	53,52
BYT č. D.4.4	2+KK	61,62
BYT č. D.4.5	2+KK	62,33
BYT č. D.4.6	2+KK	62,33
BYT č. D.4.7	3+KK	94,53
D.5.NP		
BYT č. D.5.1	4+KK	117,37
BYT č. D.5.2	3+KK	104,26
BYT č. D.5.3	2+KK	49,63
BYT č. D.5.4	3+KK	76,63
BYT č. D.5.5	3+KK	95,13

Ozn. BJ		PPB
D.1.NP		
BYT č. D.1.1	4+KK	102,47
BYT č. D.1.2	3+KK	78,98
BYT č. D.1.3	2+KK	53,74
BYT č. D.1.4	2+KK	62,17
BYT č. D.1.5	2+KK	62,33
BYT č. D.1.6	2+KK	62,33
BYT č. D.1.7	3+KK	94,53
D.2.NP		
BYT č. D.2.1	4+KK	115,47
BYT č. D.2.2	3+KK	80,00
BYT č. D.2.3	2+KK	53,52
BYT č. D.2.4	2+KK	61,62
BYT č. D.2.5	2+KK	62,33
BYT č. D.2.6	2+KK	62,33
BYT č. D.2.7	3+KK	94,53

Pozn.:  
Výměry jednotlivých místností jsou orientační.  
Podlahová plocha bytu (PPB) je stanovena dle nař. vlády č. 366/2013 Sb., tj. půdorysná plocha je vymezena vnitřním lícem svislých konstrukcí ohraničujících byt včetně jejich povrchových úprav. Započítává se také podlahová plocha všech svislých nosných i nenosných konstrukcí uvnitř bytu, jako jsou stěny, příčky, instalační šachty a pod.). Do PPB je započítána také podlahová plocha skřípku.



# D



Ozn. BJ		PPB
<b>D.1.NP</b>		
BYT č. D.1.1	4+KK	102,47
BYT č. D.1.2	3+KK	78,98
BYT č. D.1.3	2+KK	53,74
<b>BYT č. D.1.4</b>	<b>2+KK</b>	<b>62,17</b>
BYT č. D.1.5	2+KK	62,33
BYT č. D.1.6	2+KK	62,33
BYT č. D.1.7	3+KK	94,53

Pozn.:  
Výměry jednotlivých místností jsou orientační.  
Podlahová plocha bytu (PPB) je stanovená dle nař. vlády č. 366/2013 Sb., tj. půdorysná plocha je vymezena vnitřním lícem svislých konstrukcí ohraničujících byt včetně jejich povrchových úprav. Započítává se také podlahová plocha všech svislých nosných i nenosných konstrukcí uvnitř bytu, jako jsou stěny, příčky, instalační šachty a pod.). Do PPB je započítána také podlahová plocha sklípku.

M 1:250





Ozn. BJ		PPB
<b>D.2.NP</b>		
BYT č. D.2.1	4+KK	115,47
BYT č. D.2.2	3+KK	80,00
BYT č. D.2.3	2+KK	53,52
BYT č. D.2.4	2+KK	61,62
BYT č. D.2.5	2+KK	62,33
BYT č. D.2.6	2+KK	62,33
BYT č. D.2.7	3+KK	94,53

Pozn.:  
Výměry jednotlivých místností jsou orientační.  
Podlahová plocha bytu (PPB) je stanovena dle nař. vlády č. 366/2013 Sb., tj. půdorysná plocha je vymezena vnitřním lícem svislých konstrukcí ohraničujících byt včetně jejich povrchových úprav. Započítává se také podlahová plocha všech svislých nosných i nenosných konstrukcí uvnitř bytu, jako jsou stěny, příčky, instalační šachty a pod.). Do PPB je započítána také podlahová plocha sklípku.

M 1:250





Ozn. BJ		PPB
<b>D.3.NP</b>		
BYT č. D.3.1	4+KK	116,24
BYT č. D.3.2	3+KK	80,73
BYT č. D.3.3	2+KK	53,52
<b>BYT č. D.3.4</b>	<b>2+KK</b>	<b>61,62</b>
BYT č. D.3.5	2+KK	62,33
BYT č. D.3.6	2+KK	62,33
BYT č. D.3.7	3+KK	94,53

Pozn.:  
Výměry jednotlivých místností jsou orientační.  
Podlahová plocha bytu (PPB) je stanovena dle nař. vlády č. 366/2013 Sb., tj. půdorysná plocha je vymezena vnitřním lícem svislých konstrukcí ohraničujících byt včetně jejich povrchových úprav. Započítává se také podlahová plocha všech svislých nosných i nenosných konstrukcí uvnitř bytu, jako jsou stěny, příčky, instalační šachty a pod.). Do PPB je započítána také podlahová plocha sklípku.

M 1:250





Ozn. BJ		PPB
<b>D.4.NP</b>		
BYT č. D.4.1	4+KK	116,24
<b>BYT č. D.4.2</b>	<b>3+KK</b>	<b>80,73</b>
BYT č. D.4.3	2+KK	53,52
BYT č. D.4.4	2+KK	61,62
BYT č. D.4.5	2+KK	62,33
BYT č. D.4.6	2+KK	62,33
BYT č. D.4.7	3+KK	94,53

Pozn.:  
 Výměry jednotlivých místností jsou orientační.  
 Podlahová plocha bytu (PPB) je stanovena dle  
 nař. vlády č. 366/2013 Sb., tj. půdorysná plocha je  
 vymezena vnitřním lícem svislých konstrukcí  
 ohraničujících byt včetně jejich povrchových  
 úprav. Započítává se také podlahová plocha  
 všech svislých nosných i nenosných konstrukcí  
 uvnitř bytu, jako jsou stěny, příčky, instalační  
 šachty a pod.). Do PPB je započítána také  
 podlahová plocha sklípku.

M 1:250





Ozn. BJ		PPB
<b>D.5.NP</b>		
BYT č. D.5.1	4+KK	117,37
BYT č. D.5.2	3+KK	104,26
BYT č. D.5.3	2+KK	49,63
BYT č. D.5.4	3+KK	76,63
BYT č. D.5.5	3+KK	95,13

Pozn.:  
Výměry jednotlivých místností jsou orientační.  
Podlahová plocha bytu (PPB) je stanovena dle nař. vlády č. 366/2013 Sb., tj. půdorysná plocha je vymezena vnitřním lícem svislých konstrukcí ohraničujících byt včetně jejich povrchových úprav. Započítává se také podlahová plocha všech svislých nosných i nenosných konstrukcí uvnitř bytu, jako jsou stěny, příčky, instalační šachty a pod.). Do PPB je započítána také podlahová plocha sklípku.

M 1:250 