

Ručně vedený el. zakladač 1,0 t



BT tyro

SHE100



Ručně vedený elektrický zakladač

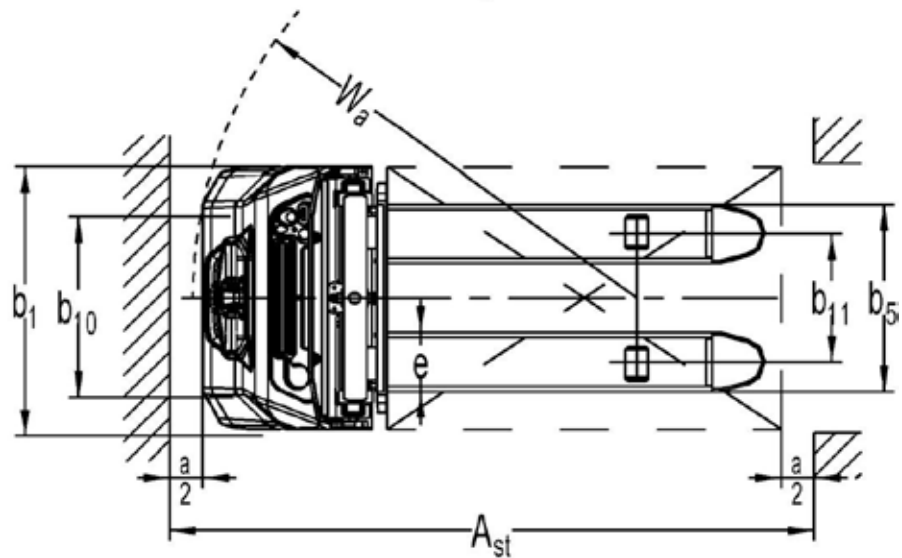
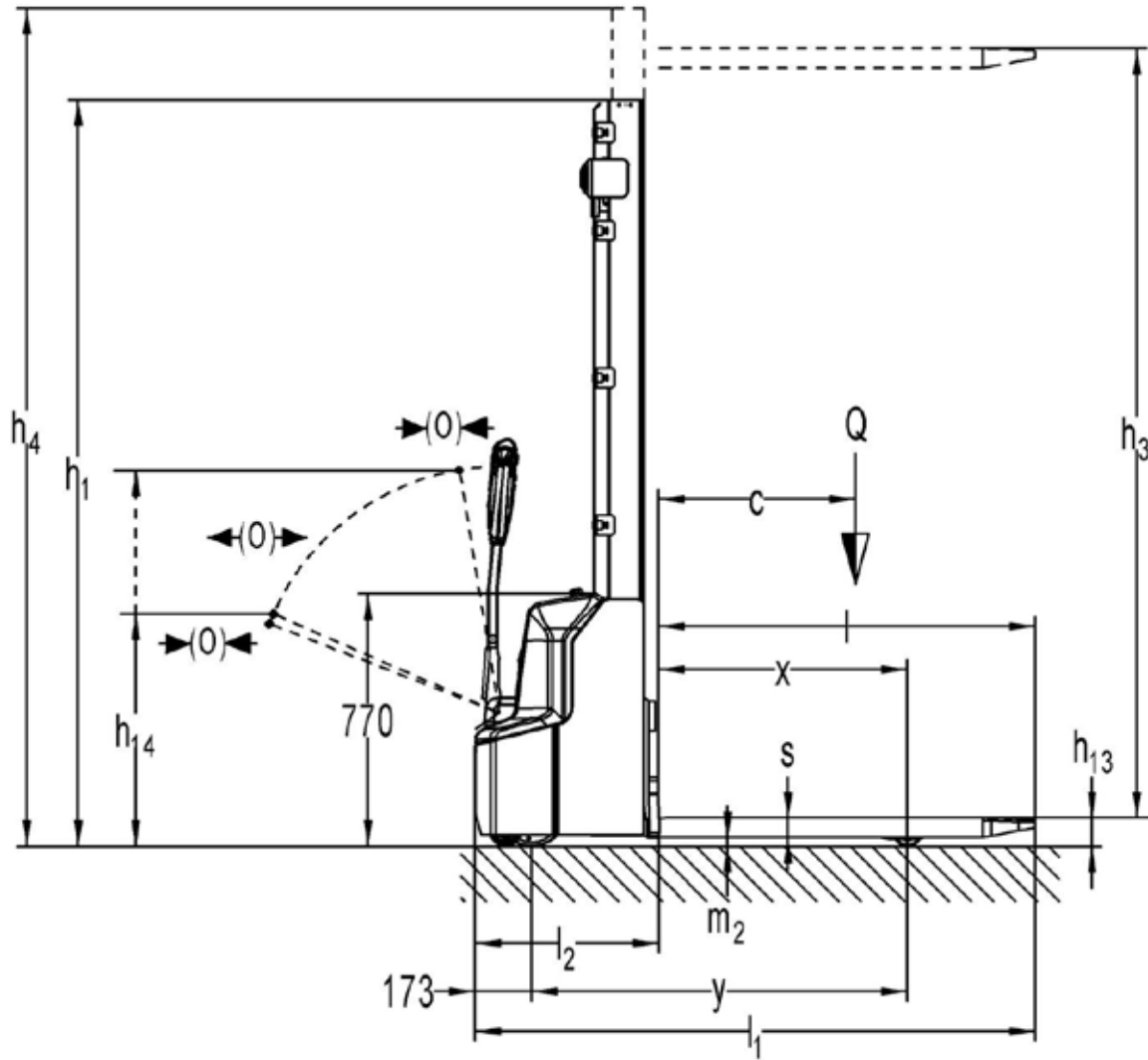
Technická specifikace					SHE100	
Identifikace	1.2	Model			SHE100	
	1.3	Pohon			Elektrický	
	1.4	Typ obsluhy			Chodící obsluha	
	1.5	Jmenovitá nosnost	Q	kg	1000	
	1.6	Vyložení těžiště nákladu	c	mm	600	
	1.8	Vzdálenost od středu kola k čelu vidlic	x	mm	760	
	1.9	Rozvor	y	mm	1147	
Hmotnost	2.1	Celková hmotnost		kg	565	594
	2.2	Zatížení na nápravu s nákladem - přední/zadní		kg	565/1000	575 / 1019
	2.3	Zatížení na nápravu bez nákladu - přední/zadní		kg	435/130	455 / 139
Kola	3.1	Kola			Polyurethan	
	3.2	Rozměr kol, přední	Ø x šířka	mm	210x70	
	3.3	Rozměr kol, zadní	Ø x šířka	mm	84 x 93	
	3.4	Rozměry přidaných kol	Ø x šířka	mm	100 x 50	
	3.5	Počet kol - přední/zadní (x = hnaná kola)			1x + 1 / 2	
	3.6	Rozchod kol, přední	b ₁₀	mm	550	
	3.7	Rozchod kol, zadní	b ₁₁	mm	400 / 515	
Rozměry	4.2	Výška stožáru, min.	h ₁	mm	1930	2280
	4.3	Volný zdvih	h ₂	mm	-	-
	4.4	Výška zdvihu	h ₃	mm	2814	3514
	4.5	Výška stožáru, max.	h ₄	mm	3337	4037
	4.9	Výška řídicí oje v řídicí poloze, min./max.	h ₁₄	mm	710 / 1150	
	4.15	Výška spuštěných vidlic	h ₁₃	mm	86	
	4.19	Celková délka	l ₁	mm	1710	
	4.20	Délka k čelu vidlic vč. upínací desky	l ₂	mm	560	
	4.21	Celková šířka	b ₁	mm	800	
	4.22	Rozměry vidlic	s/e/l	mm	60 / 180 / 1150	
	4.25	Šířka přes vidlice	b ₅	mm	570	
	4.32	Světlá výška, střed rozvoru	m ₂	mm	30	
	4.34.1	Šířka pracovní uličky pro palety 1000x1200 příčně	A _{st}	mm	2197	
	4.34.2	Šířka pracovní uličky pro palety 800x1200 podélně	A _{st}	mm	2145	
4.35	Poloměr otáčení	Wa	mm	1350		
Provozní údaje	5.1	Rychlost pojezu s nákladem/bez nákladu		km/h	4,2 / 4,5	
	5.2	Rychlost zdvihu s nákladem/bez nákladu		m/s	0,11 / 0,16	
	5.3	Rychlost spouštění s nákladem/bez nákladu		m/s	0,13 / 0,11	
	5.8	Max. stoupavost s nákladem/bez nákladu		%	5/10	
	5.10	Provozní brzda			Elektromagnetická	
Elektromotor	6.1	Jmenovitý výkon motoru pojezdu S2 60 min		kW	0,65	
	6.2	Jmenovitý výkon motoru zdvihu při S3 7,5%		kW	2,2	
	6.4	Napětí baterie/jmenovitá kapacita K5		V/Ah	24 / 60	
	6.5	Hmotnost baterie +/- 5%		kg	19	
	6.6	Spotřeba energie dle EN16796 cyklu		kWh/h	0,47	
	Ostatní	8.1	Typ pohonné jednotky			DC
8.4		Úroveň hluku v úrovni ucha řidiče dle EN 12 053		dB (A)	<70	

Výkon a rozměry vozíku představují nominální hodnoty, které se mohou lišit v rámci tolerance. Výrobce si vyhrazuje právo na změnu parametrů bez předchozího upozornění.

Rozměry stožáru

BT tyro

SHE100			Duplex Tele	
h_{23}	Výška zdvihu ($h_{13} + h_3$)	mm	2900	3600
h_3	Zdvih	mm	2814	3514
h_1	Výška stožáru, min.	mm	1930	2280
h_2	Volný zdvih	mm	-	-
h_4	Výška stožáru, max.	mm	3337	4037



Vlastnosti vozíku:

- Integrovaná Li-ion baterie a nabíječ s připojením do zásuvky
- Kompaktní rozměry (délka: 560 mm, výška šasi: 770 mm)
- Maximální výška zdvihu 3600 mm
- Výtečný výhled skrz stožár na vidlice
- Nízká spotřeba energie díky Li-Ion technologii, nízká hmotnost baterie
- Řídicí oj ve středu šasi
- Ergonomická a intuitivní řídicí oj s rychlostním módem „želva“ a bezpečnostní nárazovou brzdou
- LCD displej s provozními údaji, počítadlem motohodin, zobrazením příp. chybových hlášení a indikátorem stavu baterie
- PIN kód pro přístup k řídicím funkcím vozíku
- Omezení rychlosti v zatáčkách
- Automatické vypnutí vozíku při nečinnosti
- Odkládací prostor

AUTOSAS®

komunální a manipulační technika

Auto SAS s.r.o.

IČ: 49679139, DIČ: CZ49679139

517 01 Solnice, Rychnovská 577

WWW.AUTOSAS.CZ